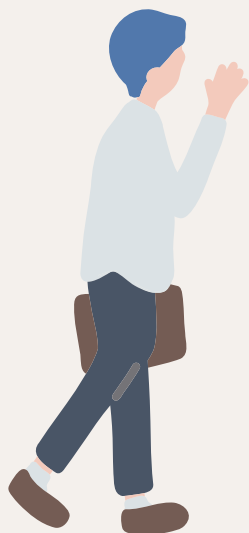


# 摂食障害に関する養護教諭と 学校関係者のための ゲートキーパー研修会



摂食障害の児童・生徒には、頑張り屋、スポーツとの関連、あるきっかけから食べられなくなるなどの特徴も見られ、症状が進むと長期にわたる心身の症状を残し、学業や社会的な生活にも影響を与えるため、学校現場での早期発見、適切な対応、医療との連携がうまく繋がるのが望まれます。

この度、第25回日本摂食障害学会学術集会にて、学校における摂食障害への対応「学校と医療のよりよい連携のための対応指針」を活用した学校での対応についてゲートキーパー研修を開催いたします。学校生活の中での早期発見、早期対応、治療中の対応等につながる具体的なお話です。ぜひご参加ください。



**日時** 令和4年10月16日(日)  
13:20~15:20(120分)

事前参加  
登録制  
参加費無料

**開催方法** オンライン形式 (zoom 利用)  
※オンデマンド配信はございません

**申込方法** 学会ホームページよりお申し込みください。  
<https://jsed25.jp/gatekeeper.html>



## 内容

司会：磯部昌憲（京都大学医学部附属病院精神科神経科）

- ① 疾患概要 高宮静男（たかみやこころのクリニック）
- ② 指針の解説 高宮静男（たかみやこころのクリニック）
- ③ 適応解説（小学校版・中学校版）公立学校養護教諭

